



## **Paroles atjaunošanas**

### **Instrukcija**

**(Kā atjaunot paroli IPC/PTZ/DVR/NVR ierīcēm)**

## Paroles atjaunošana

Dažādām HIKVISION ierīcēm atšķiras paroles atjaunošanas stratēģijas.

Jūs varat atjaunot paroli caur SADP vai NVR/DVR lokālo lietotāja interfeisu.

### 1. Paroles atjaunošana ar SADP rīka palīdzību

#### Rīks:



SADP Rīks

versija: V3.0.0.2

Šeit Jūs varat lejupielādēt pēdējo SADP versiju:

[http://overseas.hikvision.com/en/tools\\_82.html](http://overseas.hikvision.com/en/tools_82.html)

Pieslēdziet ierīci pie lokālā tīkla un atvēriet SADP Rīku, lai atrastu ierīces, kuras atrodas tiešsaitē.

Tālāk ir jāizvēlas ierīce un jānospiež **Forget Password**:

ID	Device Type	Security	IPv4 Address	Port	Software Version	IPv4 Gateway	HTTP Port	Device Serial No.
001	DS-7116NI-SN/P	Active	10.9.5.11	8000	V3.0.17build 151...	10.9.5.254	N/A	DS-7116NI-SN/P082
002	DS-2CD2542FWD-IWS	Active	10.9.5.2	8000	V5.3.3build 1506...	10.9.5.254	80	DS-2CD2542FWD-IW

**Modify Network Parameters**

Enable DHCP

Device Serial No.: DS-2CD2542FWD-IWS2015032184

IP Address: 10.9.5.2

Port: 8000

Subnet Mask: 255.255.255.0

Gateway: 10.9.5.254

IPv6 Address: ::

IPv6 Gateway: ::

IPv6 Prefix Length: 0

HTTP Port: 80

Security Verification: \_\_\_\_\_

Admin Password: \_\_\_\_\_

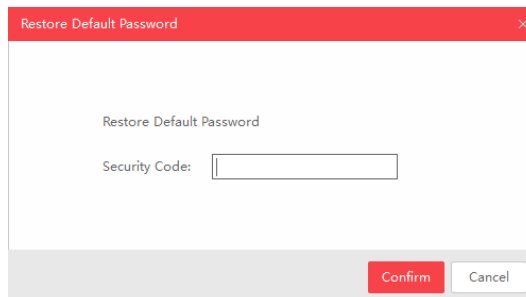
Modify

**Forget Password**

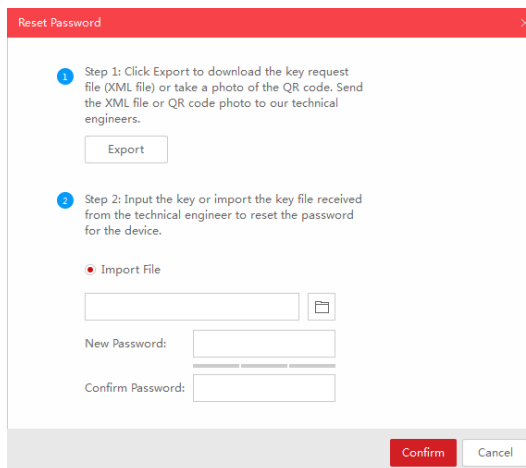


Var parādīties kāds no šiem logiem:

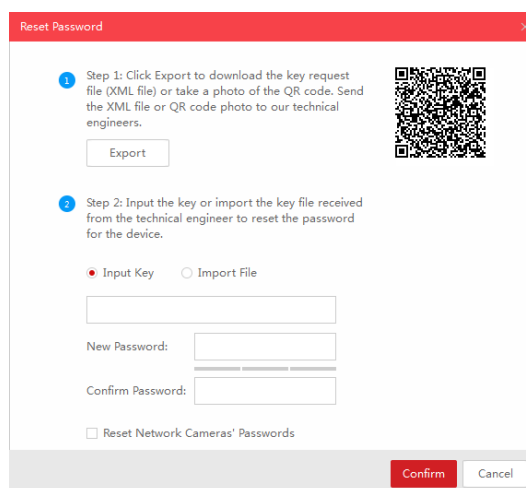
**1.** Ja ir nepieciešams ievadīt drošības kodu, jāizmanto **metode 1.**



**2.** Ja ir nepieciešams augšupielādēt pieprasījuma failu, jāizmanto **metode 2.**

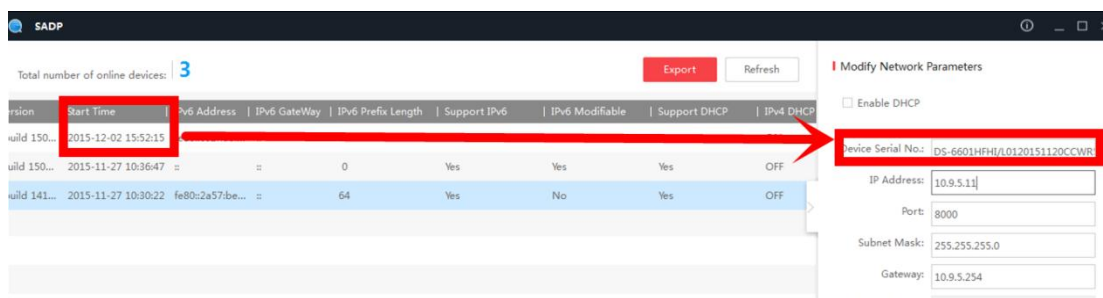


**3.** Ja ir nepieciešams pieprasījuma fails vai ir jāievāda atslēgas kods, jāizmanto **metode 3.**



## Metode 1

Nokopējiet **Sākuma Laiku** un **Ierīces Seriālo Numuru** un nosūtiet HIKVISION tehniskā atbalsta dienestam (BK Latvia).

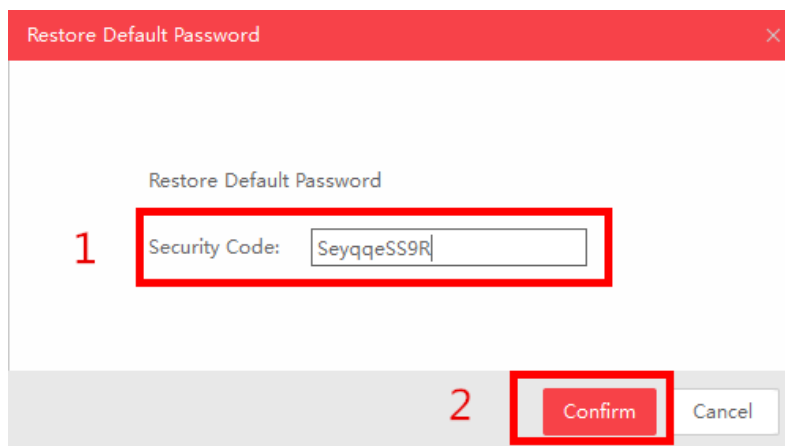


HIKVISION tehniskā atbalsta dienests atsūtīs Jums drošības kodus. Lūdzu izvēlēties vienu no tiem saskaņā ar Jūsu **ierīces lokālo laiku**.

```

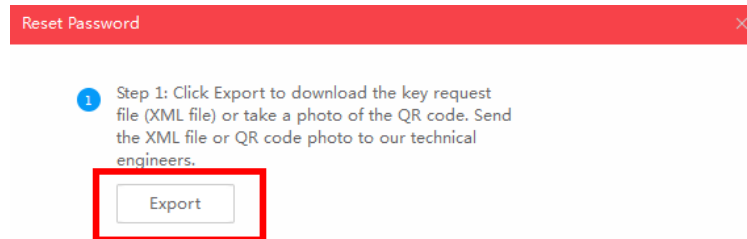
2015-11-27:RRrezeSezz
2015-11-28:RzzSRrRyzd
2015-11-29:zQeqz9yee
2015-11-30:qQRzed9ezR
2015-12-01:qe9ryzRQdy
    
```

Ievadiet drošības kodu un nospiediet pogu **Confirm**. Jūsu jaunā parole būs 12345.

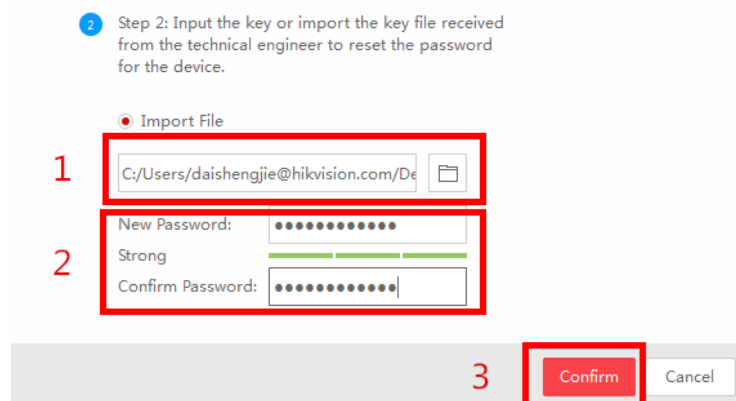


## Metode 2

Nospiediet pogu **Export**, lai saglabātu XML failu, nosūtiet XML failu HIKVISION tehniskā atbalsta dienestam (BK Latvia).



HIKVISION tehniskā atbalsta dienests atsūtīs Jums šifrēšanas failu. Tālāk jānorāda ceļš uz šifrēšanas failu, divas reizes jāievada jauna parole, jānospiež **Confirm** un Jūsu parole tiks uzstādīta.



*Piezīme: Saņemot failu, tas kļūs nederīgs pēc 24 stundām.*

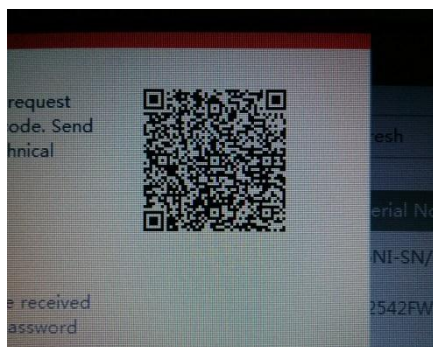


## Metode 3

Izmantojot šo metodi, Jūs varat eksportēt XML failu vai nofotografēt QR kodu.

Ja Jūs eksportējāt XML failu, izmantojiet metodi 2 paroles atjaunošanai.

Jūs varat arī nofotografēt QR kodu un nosūtīt to HIKVISION tehniskā atbalsta dienestam (BK Latvia).



HIKVISION tehniskā atbalsta dienests nosūtīs Jums atslēgas kodu, kurš sastāv no 8 zīmēm (cipari un burti).

Ievadiet šo atslēgu un divas reizes ierakstiet jauno paroli. Nospiediet **Confirm** un Jūsu parole tiks uzstādīta.

2 Step 2: Input the key or import the key file received from the technical engineer to reset the password for the device.

Input Key    Import File

1

2 New Password:

Strong

Confirm Password:

note  Reset Network Cameras' Passwords

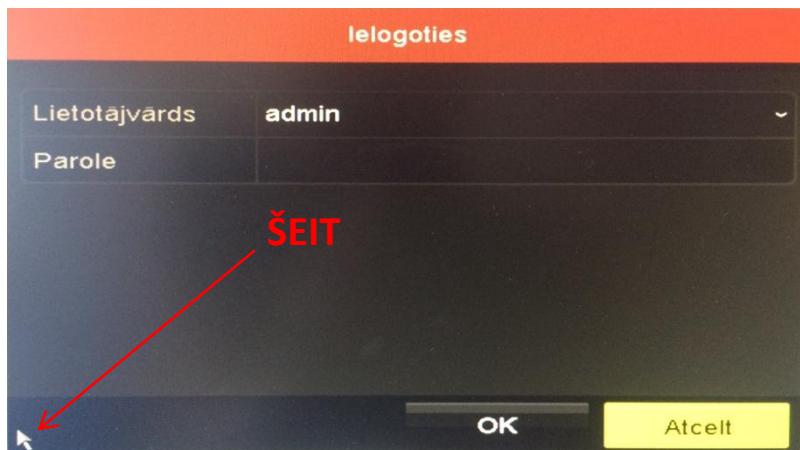
3

*Piezīme: Ja Jūs vēlaties vienlaicīgi atjaunot Jūsu kameras paroli, lūdzu, noķeksējiet "Reset Network Cameras' Passwords". Kameras parole būs tāda pati kā NVR ierīcei.*



## 2. Paroles atjaunošana caur NVR/DVR lokālo izvēlni

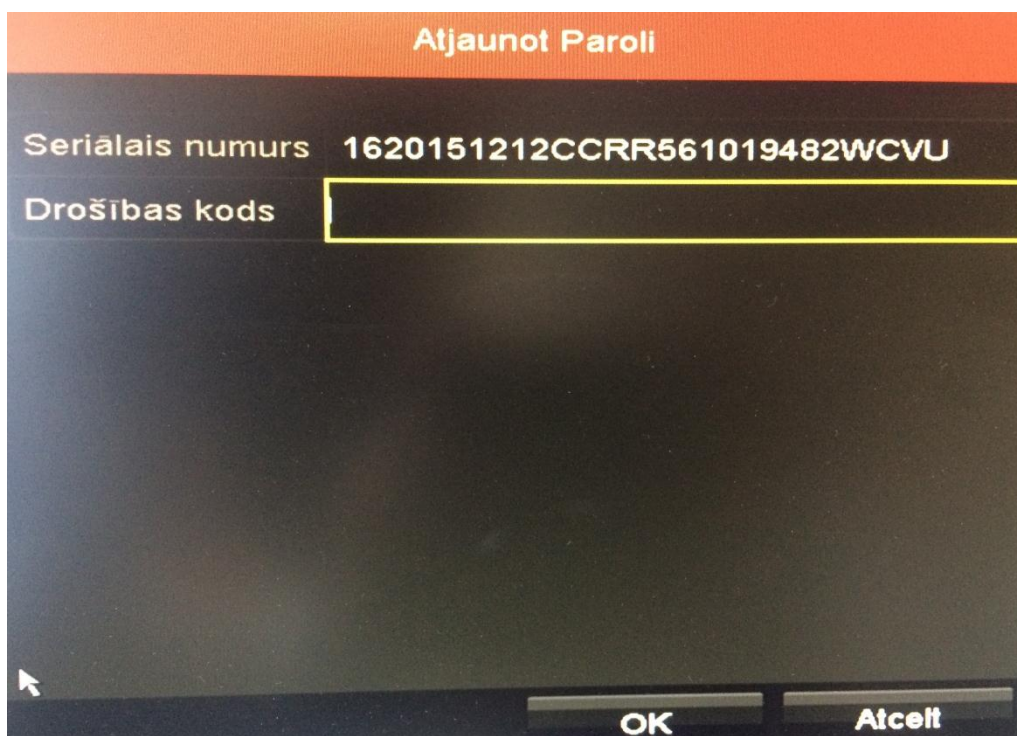
NVR/DVR lokālajā lietotāja interfeisā ir divreiz jānoklikšķina uz ielogošanās loga apakšējo kreiso stūri, lai atvērtu paroles atjaunošanas interfeisu.



Lūdzu nosūtīt **Ierīces Seriālo Numuru** un **Ierīces Sākuma Laiku** HIKVISION tehniskā atbalsta dienestam (BK Latvia), kurš atsūtīs Jums atpakaļ drošības kodus.

*Piezīme: Jāizmanto metode 1, lai iegūtu Ierīces Seriālo Numuru un Ierīces Sākuma Laiku.*

Ievadiet drošības kodu un nospiediet **OK**.



Ievadiet lietotājvārdu un paroli, nospiediet **OK**.

**Aktivācija**

Lietotājvārds **admin**

Izveidot Jaunu ... \*\*\*\*\* **Drošs**

Apstiprināt Jau... \*\*\*\*\*|

✔ Paroles korekts diapazons [8-16]. Jūs varat izmantot lielo un mazo burtu kombinācijas, ciparus un speciālas zīmes, lai vismaz divi veidi no tiem būtu parolē.

**OK** **Atcelt**

